

サイフの WAIWAI

月刊：埼玉興産(株)お客様通信
2024.4

こんにちは☀
埼玉県川口市の総合建設会社
埼玉興産株式会社です。

4月のお客様通信のお届けです。

2024年に使える工場・倉庫の補助金



こんにちは！埼玉興産営業部です！

新規事業の立ち上げや事業拡大において、工場や倉庫の新設を考える企業にとって、そのコストは悩みのタネです。

しかし、工場・倉庫の建設に利用可能な補助金を上手に活用することが出来れば、工場・倉庫建設のコストを大幅に下げることが可能になります。

今回は、工場・倉庫オーナー向けの2024年に使える補助金をご紹介します。



・中堅・中小企業大規模成長投資補助金

1つ目は、2024年新たに創設された「中堅・中小企業大規模成長投資補助金」です。

この補助金制度では、生産工程の抜本的改革CO₂削減や生産性向上に資する製造工場や、生産性向上に寄与する最新設備を導入した物流センターなど、大規模な設備投資に対して補助を行います。

特に注目されているのは補助額です。中堅・中小企業の投資下限額は10億円、補助上限額は50億円、補助率1/3となっております。

この補助金は、中堅・中小企業の成長と持続的な賃上げを促進するために、重要な役割を果たすものと期待されています。

・事業再構築補助金

「事業再構築補助金」とは、新型コロナで業況が厳しい企業に業態転換や新分野展開を促す事業で、2021年にスタートしました。

2022年からは新型コロナによる売上高の減少要件を撤廃し、脱炭素化の取り組みを支援する「グリーン枠」を新設するなど、事業の幅を広げています。

一方、審査手続きの複雑さや複数の事業者から似たようなプランが申請されるなどの課題も指摘されてきました。

そこで、第12回公募以降は、①成長分野進出枠、②サプライチェーン強靱化枠、③コロナ回復加速化枠の3つの申請類型に見直される見通しです。

・ものづくり補助金

ものづくり補助金では、「省力化(オーダーメイド枠)」、「製品・サービス高付加価値枠」、「グローバル枠」で公募が実施されます。

また、補助上限額も今までは最大4,000万円だったのが、8,000万円(大幅賃上げ特例時1億円)となりました。省力化のための投資を検討しているのであれば、活用検討をおすすめします。

通年で継続的に公募が行われてきたものづくり補助金ですが、2024年では、「公募は2回程度実施予定。」という記載になりました。

今までよりも公募回数が減少するので、早めの準備が必要になります。



以上が工場・倉庫で使える補助金のご紹介になります。

これらの補助金制度を活用することで、工場や倉庫の建設・改修がより効率的に行われ、地域経済の発展に貢献することが期待されます。

弊社も補助金が絡む事業のお手伝いをさせていただきたくことも多々ございますが、仕組みが複雑で提出書類も多数あるため、専門家へご相談ください。

弊社としても、これまでの経験を活かし最適なご提案させていただきますので、お考えのある方はお気軽にご連絡ください。

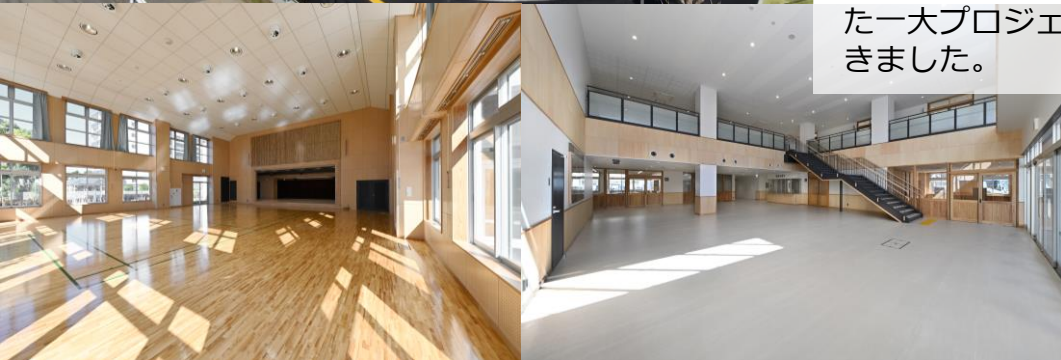
竣工のお知らせ

中学校夜間学級新校舎建設工事

(川口市立芝西中学校陽春分校)



先日、芝園町で夜間中学の川口市立芝西中学校陽春分校が完成しました！
夜間中学とは夜に授業を行う中学校夜間学級のことです。不登校等の理由や義務教育を終了していない方や学び直しをしたい方、外国籍の方など15歳以上の方なら誰でも通うことができる学校です。通常の夜間中学には、使われていない教室や廃校になった校舎が利用されますが、今回は埼玉県で初となる新築の夜間中学専用校舎となります。着工に至るまで様々な課題により長い時間がかかった一大プロジェクトでしたが、無事故無事竣工できました。



【概要】

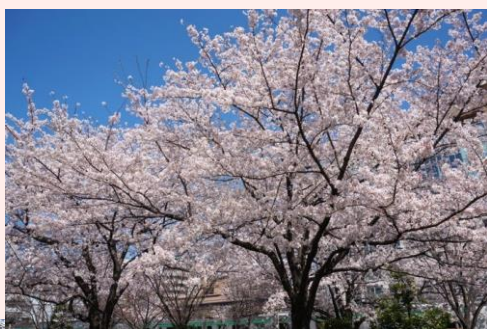
所在	埼玉県川口市芝園町
構造	鉄筋コンクリート造
階数	2階建
敷地面積	4369.17㎡
延床面積	2321.71㎡
竣工年月	2024年3月

川口の桜名所三選

弊社がある川口市内の桜の名所をご紹介します。

川口西公園

川口駅からすぐの大きな公園です。染井吉野と枝垂れ桜を見ることができます。



グリーンセンター

新井宿の植物園です。川口市発祥の安行桜をはじめ、多くの品種が咲き誇ります。



三ツ和公園

南鳩ヶ谷の散歩に適した公園です。うっすら緑色に咲く御衣黄という桜が必見です。



市場調査しませんか？

相続対策や土地活用でお悩みのお客様にお伝えします！お持ちの土地に建物の建築をお考えでしたら、ぜひ弊社にご相談ください。ご所有地はどのような活用方法が最適なのか市場調査をさせていただきます。賃貸マンション、店舗、医療系施設、駐車場など数ある土地活用の候補から、最も立地に合うものをお探しいたします。お客様のご計画に良いサポートができれば何よりです。調査や建築のご相談はもちろん無料です。無理な営業もございません。また、建物のメンテナンスや建て替えのご相談も対応いたします。ページ下部の電話番号やメールアドレスからお気軽にご連絡ください。

市場調査承ります

無料立地診断

